

Soutenir le territoire et les habitants des quartiers en difficulté

La politique urbaine intégrée : un enjeu aujourd'hui, un principe pour demain...

Depuis 2007, l'Europe investit plus de 40M€ pour les territoires urbains en difficulté de la région Rhône-Alpes. Cette aide agit comme un levier pour appeler d'autres financements de la politique de la ville et permettre ainsi des investissements de grande ampleur dans le cadre de projets urbains intégrés.

L'Europe accompagne

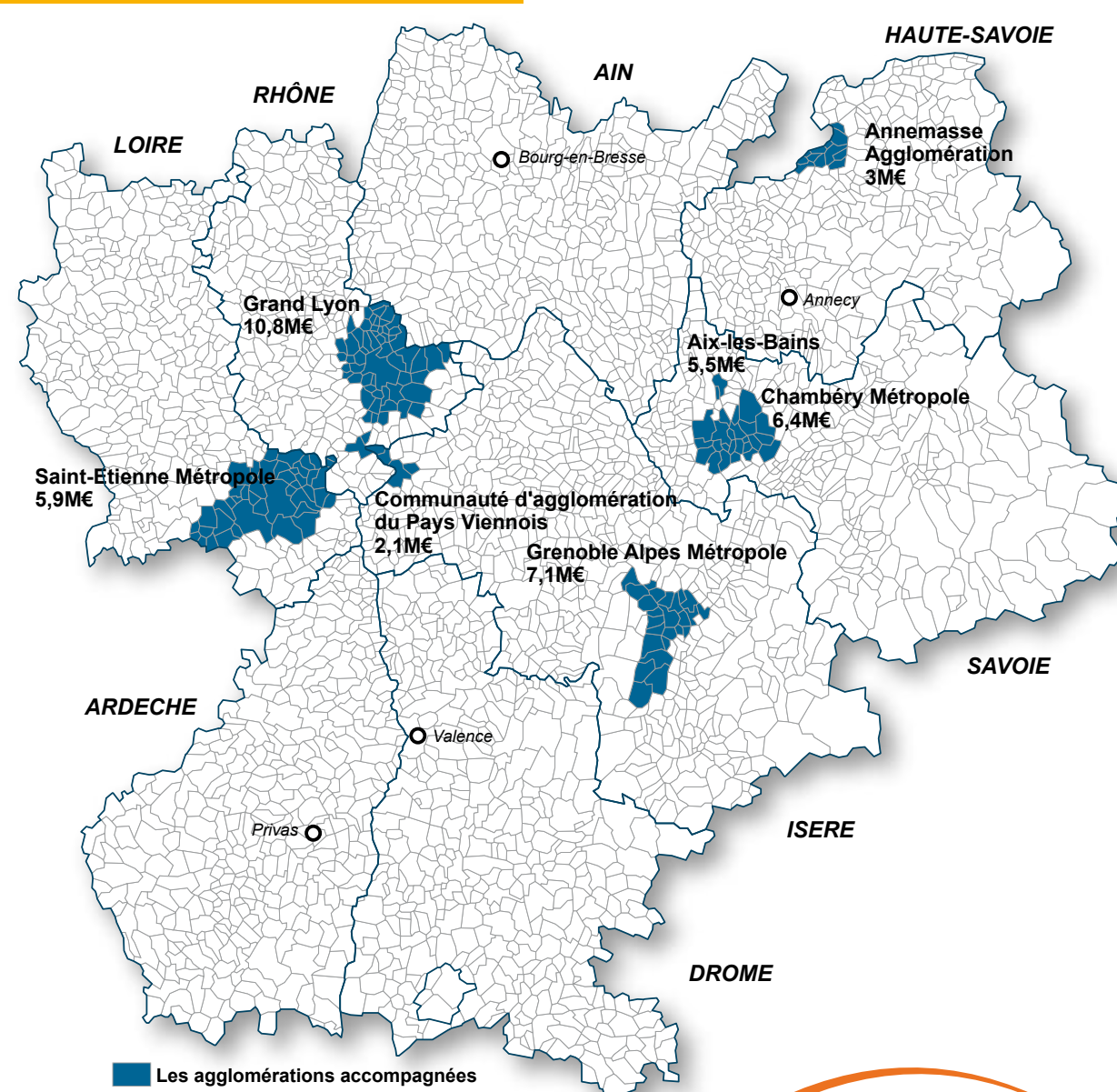
les zones urbaines fragilisées en soutenant leur développement économique.

L'Europe aide

la ville à renforcer sa capacité à se transformer et à gérer les adaptations nécessaires aux mutations sociales et économiques des territoires.

L'Europe mobilise un réseau de partenaires pour :

- Conduire les travaux thématiques et échanger les expériences
- Suivre l'actualité des politiques communautaires
- Découvrir des réalités urbaines, capitaliser et valoriser ces expériences
- S'inscrire dans des réseaux plus larges



Les agglomérations et villes concernées

- Aix-les-Bains
- Annemasse Agglomération
- Saint-Étienne Métropole
- Chambéry Métropole
- Communauté d'agglomération du Pays Viennois
- Grand Lyon
- Grenoble Alpes Métropole

Pour plus d'informations

www.europe-en-rhonealpes.eu

Développement économique et création d'emplois

Créer des richesses et des activités

Les zones urbaines sont des foyers importants de création de richesses et d'activités. Par son apport de financements, l'Europe aide à lutter contre les disparités intra-urbaines. Elle permet l'implantation de pépinières d'entreprises, le développement d'une animation économique locale ou encore la création de centres de formation.



Un pari réussi pour St Etienne : l'animation de la Zone Franche Urbaine de Montreynaud

Dans le cadre du projet de rénovation urbaine du quartier de Montreynaud, Saint Etienne a fait le choix de concentrer les financements européens sur la création d'une offre immobilière d'activités et sur une animation destinée aux entreprises.

La mission locale Isère Drac Vercors : un autre dispositif d'insertion professionnelle

Dans le cadre des politiques d'insertion de l'agglomération grenobloise, la Mission Locale Isère Drac Vercors développe une action de proximité visant à aller au devant des jeunes déscolarisés, dans la rue mais aussi dans les familles.



Pour plus d'informations

www.europe-en-rhonealpes.eu

Une dimension environnementale forte

Une démarche d'urbanisme durable

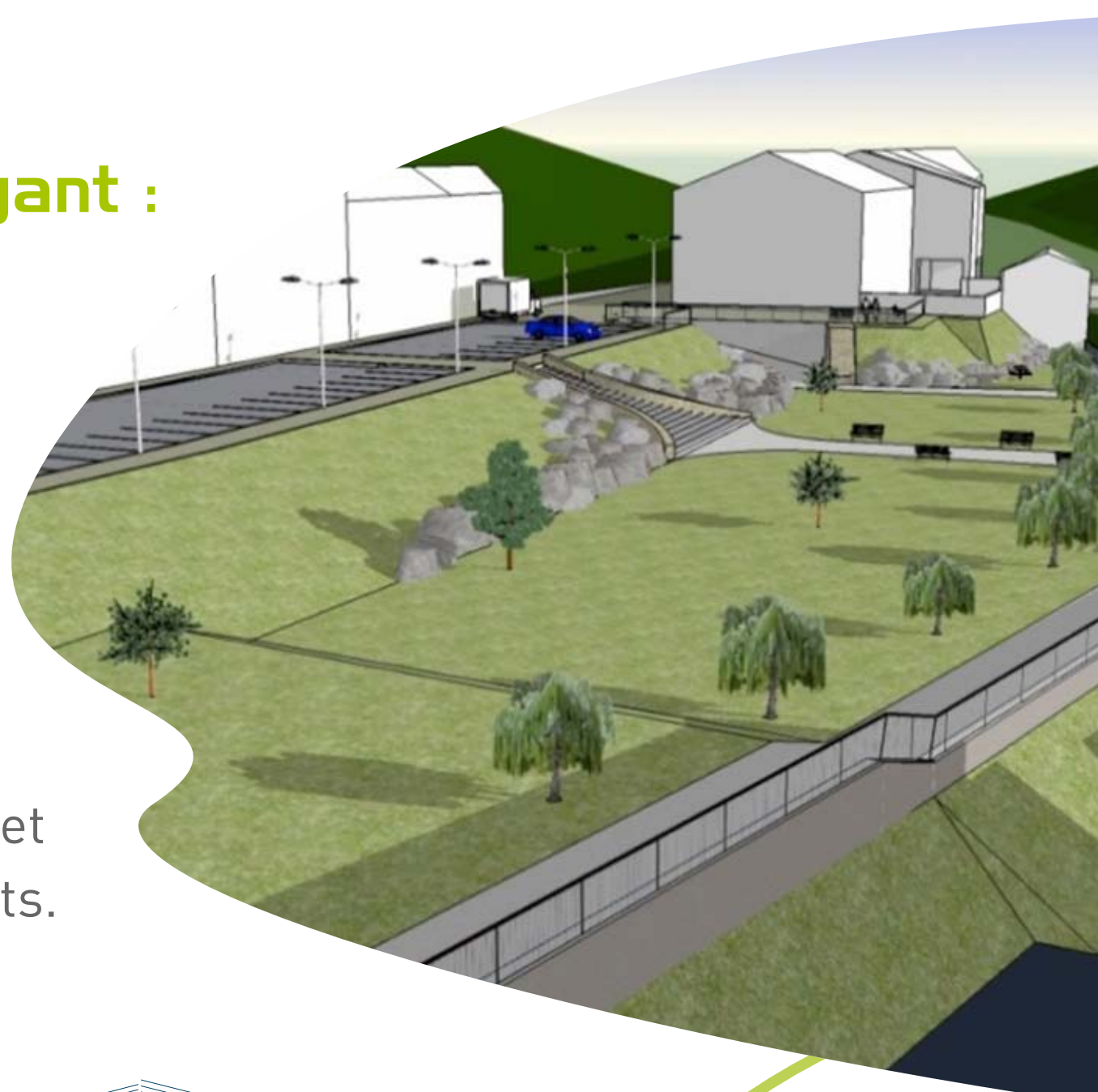
Chaque projet urbain intégré s'inscrit dans une démarche d'urbanisme durable. L'objectif est de requalifier, de désenclaver, de rendre attractif ou encore d'améliorer la qualité de vie. Le recours aux énergies renouvelables est systématiquement recherché tout comme la sensibilisation des habitants aux grands enjeux du développement durable.

Chambéry se mobilise pour un réseau de chaleur respectueux de l'environnement et compétitif

La création d'une chaufferie bois à Chambéry Métropole générera une économie considérable de CO₂ et permettra de réduire la facture pour les usagers, notamment pour les habitants du quartier des Hauts de Chambéry qui regroupe plus de 3 500 logements sociaux et de nombreux équipements publics.

La requalification de la friche Dyant : un nouvel espace vert

La Ville de Vienne a décidé d'engager la reconversion de la vallée de la Gère, ancien quartier industriel aujourd'hui sinistré. Elle a transformé la friche la plus imposante du secteur : l'ancienne usine Dyant. L'aide européenne lui a permis d'entreprendre la démolition du bâtiment et d'aménager un espace vert pour les habitants.



Pour plus d'informations

www.europe-en-rhonealpes.eu

Les nouvelles technologies au cœur des projets urbains

Quand les TIC changent la vie

Permettre à chacun d'accéder aux nouvelles technologies de l'information et de la communication (TIC) est un des moyens qui permet d'agir en faveur de l'insertion sociale et professionnelle. Les TIC facilitent l'accès à la formation, à l'emploi et aux services publics tout en encourageant les modes d'intervention participatifs.

Le Grand Lyon engagé dans l'accès aux TIC

Le Grand Lyon développe une politique d'accès aux TIC pour tous, visant plus particulièrement les publics fragilisés ne maîtrisant pas les outils informatiques et multimédia.

Différentes actions d'accompagnement sont ainsi mises en œuvre : la formation des habitants, la qualification d'encadrants et d'animateurs volontaires et la mise en place de moments d'échange avec la population sur les différents enjeux éducatifs, sociaux et économiques liés au développement des outils numériques.



Les TIC : un moyen d'accès à l'information, à la formation, à l'emploi
et aux services publics en général

Pour plus d'informations

www.europe-en-rhonealpes.eu



Ce panneau est cofinancé par l'Union européenne. L'Europe s'engage en Rhône-Alpes avec le Fonds européen de développement régional.

L'offre de services à la personne

Maintenir et renforcer
les services d'aide à la personne

Se sentir accompagné et soutenu dans son quotidien, trouver des solutions pour faciliter la recherche d'emploi quelle que soit sa situation personnelle, l'Europe a choisi d'investir au cœur de chaque territoire pour maintenir et renforcer l'offre de services à la personne.

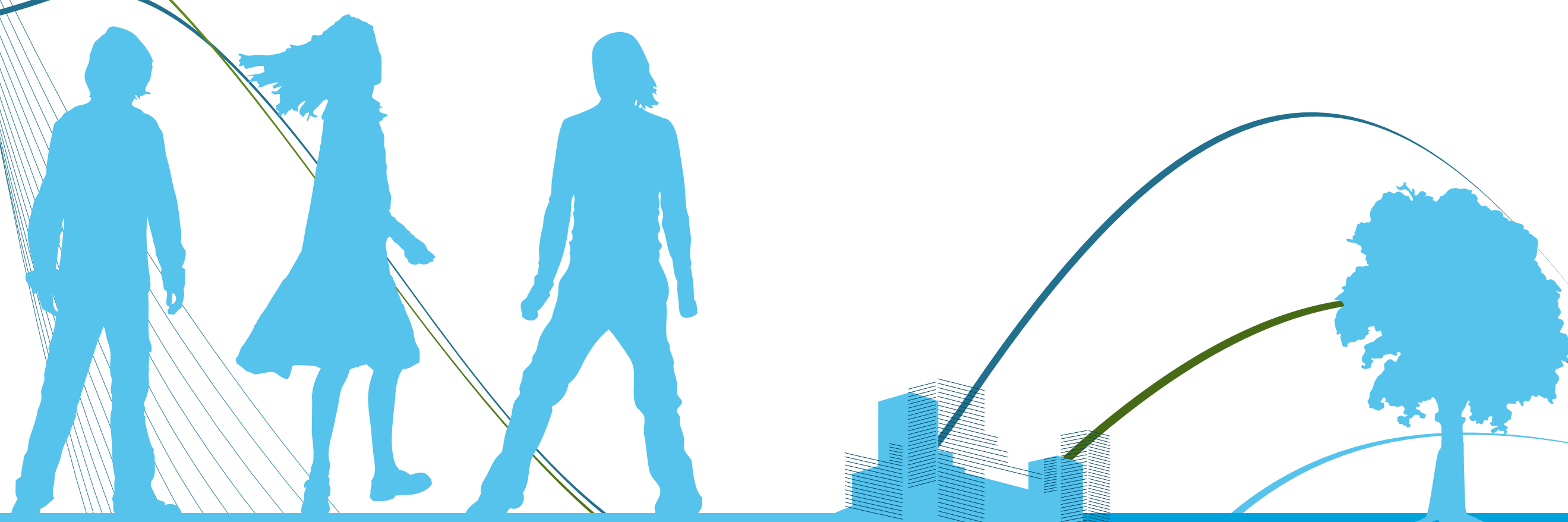
Les «Papillons blancs» à Aix-les-bains : une réponse de proximité, un enjeu de mixité sociale

La création du restaurant les Papillons blancs a permis à plus de 190 personnes en situation de handicap, accueillies au sein de l'établissement et service d'aide par le travail (ESAT), de bénéficier d'un service de restauration adapté, le midi, le soir mais aussi le week-end à leur domicile.



La cité des métiers virtuelle : un projet emblématique pour l'agglomération annemassienne

Concevoir un outil Internet qui permette de répondre au mieux à l'adéquation formation - emploi : tel est l'enjeu de la cité des métiers virtuelle. Ce projet, en coordonnant l'accès aux offres de formation, aux offres d'emploi et aux possibilités d'insertion et d'orientation doit permettre à chacun de construire son projet professionnel et trouver le bon interlocuteur.



Pour plus d'informations

www.europe-en-rhonealpes.eu

Un réseau pour quoi faire ?

Lieu de cohésion et de solidarité régionale

Echange d'informations et d'expériences, apprentissage et production collectifs sont au cœur du rapprochement des sept agglomérations qui pilotent un projet urbain intégré. Le Centre de ressources pour le développement social urbain en Rhône-Alpes (CR • DSU) assure l'animation régionale.

Conduire des travaux thématiques

développement économique, accès aux NTIC pour les populations défavorisées, développement durable et mobilité ... avec l'appui ponctuel d'experts ou personnes ressources.

Suivre en continu l'actualité des politiques

communautaires grâce à une veille informative permanente.

Découvrir des réalités urbaines

et des projets locaux divers, capitaliser et valoriser ces expériences.

S'inscrire dans des réseaux plus larges

Faire un réseau, c'est renforcer nos capacités d'action en mobilisant de l'intelligence collective

Pour plus d'informations

www.europe-en-rhonealpes.eu



Ce panneau est cofinancé par l'Union européenne. L'Europe s'engage en Rhône-Alpes avec le Fonds européen de développement régional.